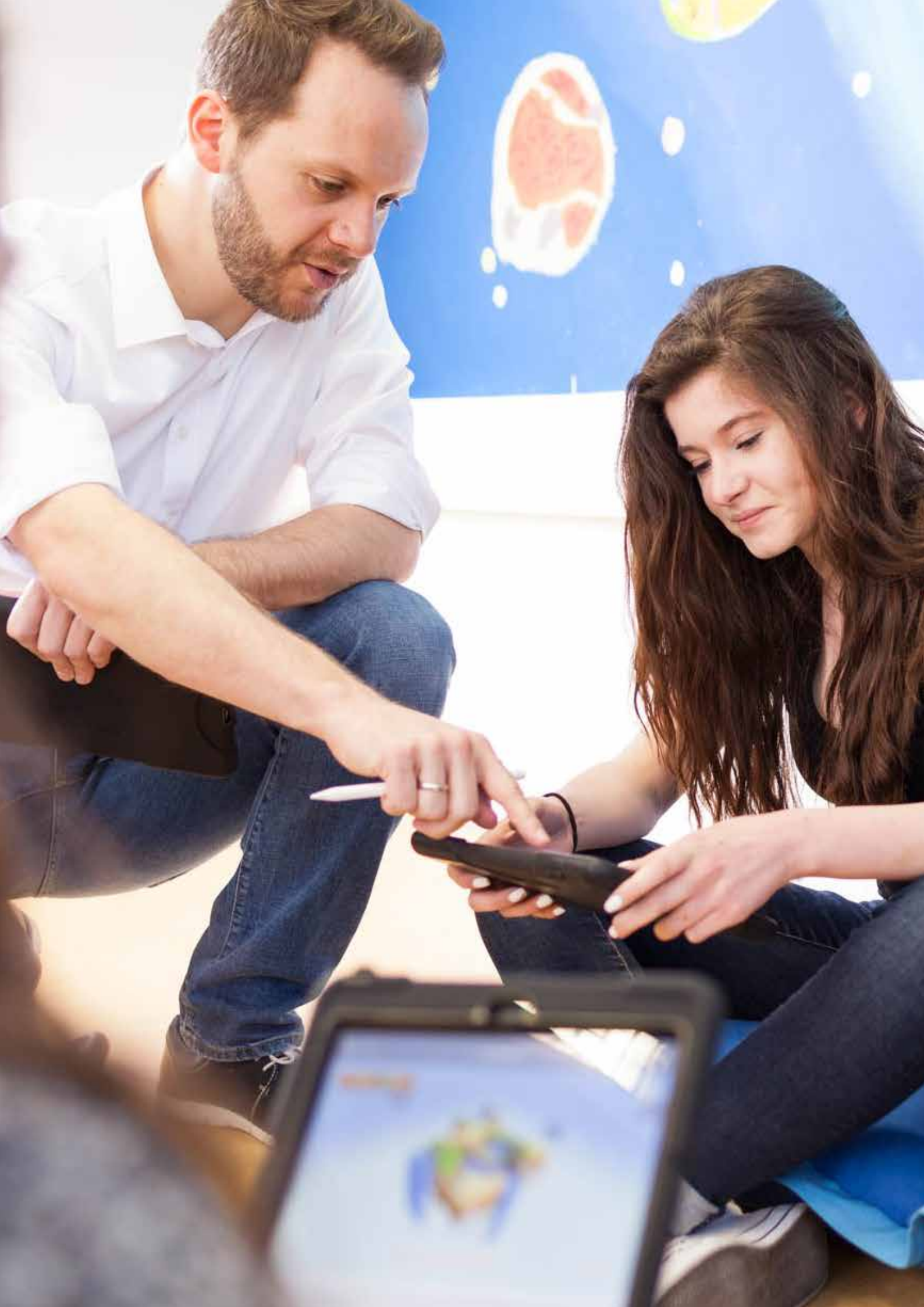


# tabty



## PORTFOLIO 2026

CHARGING | ACCESSORIES



# tabty

 Designed in Germany

## Durchdacht entwickelt. Für den Alltag gemacht.

Thoughtfully designed. Made for everyday use.

Seit über 10 Jahren am Markt und mit tausenden verkauften Ladelösungen haben sich tabty-Produkte als zuverlässige Begleiter für professionelle Anwendungen im Bildungsbereich etabliert. In Deutschland entwickelt und gestaltet sowie teilweise vor Ort gefertigt, verbinden die Lösungen technische Innovation, hochwertige Materialien und geprüfte Ergonomie in einem durchdachten Gesamtkonzept. Entwickelt für moderne Lern- und Arbeitsumgebungen überzeugen tabty-Lösungen durch hohe Alltagstauglichkeit, intelligente Sicherheitsfunktionen und eine robuste, langlebige Konstruktion – ausgelegt für den professionellen Dauereinsatz.

With over 10 years on the market and thousands of charging solutions sold, tabty products have established themselves as reliable companions for professional applications in the education sector. Developed and designed in Germany and partly manufactured locally, the solutions combine technical innovation, high-quality materials, and proven ergonomics in a well-thought-out overall concept. Developed for modern learning and working environments, tabty solutions impress with their high suitability for everyday use, intelligent safety features, and robust, durable construction – designed for professional continuous use.

1	tabty <b>cabinet</b>	4 - 11
2	tabty <b>modular</b>	12 - 19
3	tabty <b>charge</b>	20 - 23
4	tabty <b>bag</b>	24 - 25
5	tabty <b>pen</b>	26 - 31

# cabinet



# cabinet

NEW



## Design trifft Perfektion.

Design meets perfection.

Unser Flaggschiff für moderne Lern- und Arbeitsumgebungen. Ästhetisches Design, modernste Technik und maximale Flexibilität in einer durchdachten Gesamtlösung. Wo Design auf Funktionalität trifft, entsteht eine Lösung für moderne Lern- und Arbeitsumgebungen. Der mobile Lade- und Transportwagen kombiniert leistungsstarke USB-C-Ladetechnik für bis zu 40 Geräte, sichere Aufbewahrung sowie entnehmbare Gerätekörbe, mit denen Geräte flexibel und unabhängig vom Wagen in andere Räume oder Arbeitsbereiche transportiert werden können. Ergänzt durch Tablet- und Stiftladung, externe LED-Statusanzeige und ein ergonomisch ausgezeichnetes Design bietet er maximale Effizienz im Alltag.

Our flagship product for modern learning and working environments. Aesthetic design, state-of-the-art technology, and maximum flexibility in a well-thought-out complete solution. Where design meets functionality, the result is a solution for modern learning and working environments. The mobile charging and transport trolley combines powerful USB-C charging technology for up to 40 devices, secure storage, and removable device baskets that allow devices to be transported flexibly and independently of the trolley to other rooms or work areas. Complemented by tablet and pen charging, an external LED status display, and an ergonomically excellent design, it offers maximum efficiency in everyday use.



### Ausgezeichnete Ergonomie inklusive

Innovatives und modernes Design mit IGR-Gütesiegel „Ergonomisches Produkt“

### Excellent ergonomics included

Innovative and modern design with IGR seal of approval "Ergonomic Product"



# cabinet HIGHLIGHTS



## Schnell und sicher laden.

Direktes Laden von bis zu 20 oder 40 Geräten über integriertes USB-C-Ladegerät. tabty cabinet ist in zwei Versionen mit unterschiedlichen Ladeleistungen mit bis zu 65 W erhältlich (Standard- oder Plusvariante).

### Fast and secure charging.

Direct charging of up to 20 or 40 devices via integrated USB-C charger. tabty cabinet is available in two versions with different charging capacities of up to 65 W (standard or plus variant).



## Flexibel transportieren, sicher verstauen.

Komfortable Schubladen mit entnehmbaren Kunststoffkörben aus Recyclingmaterial für jeweils 5 Geräte zum bequemen Transport.

### Flexible transport, secure storage.

Convenient drawers with removable plastic baskets made from recycled material, each holding 5 devices for easy transport.



## Tablet & Stift gleichzeitig laden.

Gleichzeitiges Laden von Tablets und digitalen Eingabestiften über intelligente USB-C-Ladekabel in einem herausnehmbaren Stift-Ladeeinsatz im Transportkorb.

### Charge your tablet and pen simultaneously.

Simultaneous charging of tablets and digital pens via smart USB-C charging cables in a removable pen charging insert in the transport basket.



## Versenkbare Türen – sicher verschlossen.

Im Gehäuse integrierte, versenkbare Türen mit Sicherheits-Kombinationsschloss (Zahlen und Schlüssel) für die sichere Aufbewahrung der Geräte.

### Retractable doors – securely locked.

Retractable doors integrated into the housing with combination security lock (numbers and key) for secure storage of the devices.



## Mobiler Arbeitsplatz.

Rutschfeste Arbeitsfläche auf dem Transportwagen mit zwei externen Steckdosen auf der Gehäuserückseite.

### Mobile workstation.

Non-slip work surface on the transport trolley with two external power sockets on the rear of the housing.



## Immer bestens informiert.

Die externe LED-Statusanzeige zeigt den aktuellen Ladezustand auch bei geschlossenen Türen auf einen Blick und ermöglicht eine schnelle Kontrolle der Ladefunktion.

### Always well informed.

The external LED status indicator shows the current charge status at a glance, even when the doors are closed, allowing you to quickly check the charging function.

# cabinet BASKET

## Alles dabei. Sicher verstaut.

Everything included. Safely stowed away.

tabty basket ist ein fester Bestandteil unserer Cabinet-Ladewägen und ermöglicht den komfortablen Transport aller Geräte außerhalb des Ladewagens. Er lässt sich einfach und bequem über Schubladen entnehmen. Neben Tablets und Notebooks bietet ein separater Einsatz die Möglichkeit, digitale Eingabestifte gleichzeitig und sicher zu laden.

tabty basket is an integral part of our Cabinet charging carts and allows for convenient transport of all devices outside the charging cart. It can be easily and conveniently removed via drawers. In addition to tablets and notebooks, a separate insert allows digital pens to be charged simultaneously and securely.



tabty basket wird nachhaltig aus recyceltem Kunststoff hergestellt und hilft, Plastikabfall zu reduzieren.

tabty basket is sustainably made from recycled plastic and helps reduce plastic waste.



### Ein Korb. Alle Geräte.

tabty basket bietet allen Geräten, egal ob Tablet oder Notebook, bis zu einer Diagonale von 15" bequem Platz.

### One basket. All devices.

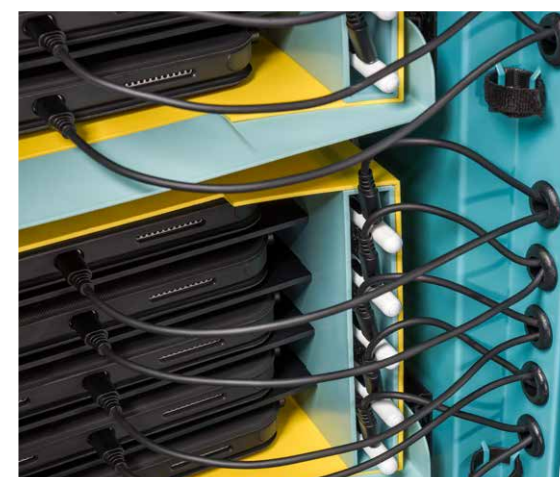
tabty basket comfortably accommodates all devices, whether tablets or notebooks, up to a diagonal of 15 inches.

### Tragen leicht gemacht.

Ein Korb fasst bis zu fünf Geräte. Das geringe Gesamtgewicht ermöglicht einen mühelosen und ergonomischen Transport – für alle Nutzer:innen.

### Carrying made easy.

One basket can hold up to five devices. The low total weight allows for effortless and ergonomic transport – for all users.



### Intelligente Ladestromverteilung.

Spezielles Ladekabel lädt Stifte und Geräte gleichzeitig, verteilt Strom intelligent, schützt vor Überladung und sorgt für eine übersichtliche Kabelführung.

### Intelligent charging current distribution.

Special charging cable charges pens and devices simultaneously, distributes power intelligently, protects against overcharging, and ensures tidy management.

# cabinet

SPECS



		cabinet20 / 20 Plus	cabinet40 / 40 Plus
Geräteinfos Device info	Produkttyp Product type	Multi-Device Ladewagen für portable USB-C-Geräte & digitale USB-C-Eingabestifte Multi-device charging trolley for portable USB-C devices & USB-C digital pencils	
	Lieferumfang Package content	2,6 m Anschlusskabel C19 auf landesspezifischen Stecker, Bedienungsanleitung, 2x Schlüssel 2.6 m connection cable C19 to country-specific plug, operating instructions, 2x keys	
	Zertifikate Certificatess	CE / RoHS / TÜV	
cabinet Maße / Gewicht cabinet sizes / weight	Gerätemaße (LxBxH) Cabinet Dimensions (LxWxH)	45 x 54,2x 115,2 cm	45 x 96,2 x 115,2 cm
	Gerätegewicht Net weight	70 kg	110 kg
basket Maße / Gewicht basket sizes / weight	Körbe Baskets	4	8
	Geräteplätze im Korb Slots per basket	5 (Geräte & digitale Eingabestifte) 5 (Devices & digital pens)	
	Korbmaße (LxBxH) Basket Dimensions (LxWxH)	25,9 x 16,3 x 30,4 cm	
	Korbgewicht Basket weight	1,53 kg Mit eingesetztem Stiftefach With pen compartment inserted 1,65 kg	
	Maximale Fachgröße je Gerät Maximum slot size per device	3 x 25,6 x 30 cm Mit eingesetztem Stiftefach With pen compartment inserted 3 x 23,4 x 30 cm	



Ladeelektronik charging electronics	Lademethode Charging method	PD3.0, QC3.0, PPS	
	Verbaute Netzteile Built-in power supplies	<b>cabinet20:</b> 2x Meanwell 350W PSU (UHP-350-24V) <b>cabinet20 Plus:</b> 2x Meanwell 500W PSU (UHP-500-24V)	<b>cabinet40:</b> 2x Meanwell 500W PSU (UHP-500-24V) 1x Meanwell 350W PSU (UHP-350-24V) <b>cabinet40 Plus:</b> 4x Meanwell 500W PSU (UHP-500-24V)
	Eingangsspannung Input voltage	100-240v 16A 50/60HZ	
	Anzahl Ladeanschlüsse Number of charging ports	20 Geräte + 20 digitale Eingabestifte 20 devices + 20 pencils	40 Geräte + 40 digitale Eingabestifte 40 devices + 40 pencils
	Maximale Ladeleistung Einzelport Maximum charging output single port	<b>cabinet20 / cabinet40:</b> Max 45W 5V@3A/9V@3A/12V@3A/15V@3A/20V@2.25A <b>cabinet20 Plus / cabinet40 Plus:</b> Max 65W: 5V@3A/9V@3A/12V@3A/15V@3A/20V@3.25A	
	Ladeausgangsleistung bei Vollbelegung Charging power under full load	<b>cabinet20 / cabinet40:</b> Max 30W 5V@3A/9V@3A/12V@2.5A/15V@2A/20V@1.5A <b>cabinet20 Plus / cabinet40 Plus:</b> Max 45W 5V@3A/9V@3A/12V@3A/15V@3A/20V@2.25A	
	Lüfter cooling fan	Ja Yes	
	LED-Ladeanzeige LED charging indicator	Ja Yes	
	Schutz vor Überladung Overload protection	Ja Yes	
	Zusätzliche Steckdosen am Gerät Extra sockets	2x Type F	



# modular



## modular



### Aufbewahren, transportieren, laden & synchronisieren.

Store, transport, charge and synchronise.

Prämierte Qualität. Individuell kombinierbar. Umweltfreundlich und nachhaltig. Leicht, stabil und mobil – optimal für den intensiven täglichen Einsatz. Das tabty modular-System basiert auf dem prämierten modularen Boxensystem der Firma Tanos GmbH – auch systemainer® genannt. Jeder systemainer® ist für Produkte unterschiedlichster Hersteller erhältlich und ermöglicht nicht nur das Aufbewahren, Laden und Synchronisieren von Tablets, sondern erleichtert auch das Management einer Vielzahl anderer digitaler Endgeräte.

Award-winning quality. Individually combinable. Environmentally friendly and sustainable. Lightweight, sturdy, and mobile – ideal for intensive daily use. The tabty modular system is based on the award-winning modular box system from Tanos GmbH – also known as systemainer®. Each systemainer® is available for products from a wide range of manufacturers and not only enables the storage, charging, and synchronization of tablets, but also facilitates the management of a variety of other digital devices.

Die Begeisterung für die Tanos systemainer® und der nachhaltig hohe Qualitätsstandard spiegelt sich in den vielen Auszeichnungen und durchweg positiven Testergebnissen wieder.

The enthusiasm for the Tanos systemainer® and its consistently high quality standard is reflected in the many awards and consistently positive test results.



# modular HIGHLIGHTS



## Modulares System. Flexible Nutzung.

In einer systainer®-Box finden bis zu 10 iPads mit Schutz- oder Tastaturhülle Platz. Mehrere Boxen lassen sich modular kombinieren.

*Modular system. Flexible use.*

A systainer® box can hold up to 10 iPads with protective covers or keyboard cases. Several boxes can be combined in a modular way.



## Laden & Synchronisieren direkt in der Box.

Integrierte Ladeelektronik erlaubt sicheres Aufladen bei geschlossener Box. Synchronisation via USB-Anschluss z. B. über Apple Rechner möglich.

*Charging & syncing directly in the box.*

Integrated charging electronics allow safe charging with the box closed. Synchronization via USB connection is possible, for example, using an Apple computer.



## Sicher transportieren – auch über Hindernisse.

Mit dem patentierten SYS-Roll lassen sich bis zu drei Boxen gleichzeitig transportieren. Große Räder, Feststellfunktion und Sicherungsgurt inklusive.

*Safe transport – even over obstacles.*

With the patented SYS-Roll, up to three boxes can be transported at the same time. Large wheels, a locking function, and a securing strap are included.



## Einfach verbinden. Einfach sicher.

Dank T-LOC-System lassen sich die Boxen mit einem Dreh öffnen, schließen oder fest miteinander verbinden – für sicheren und schnellen Wechsel zwischen Unterrichtseinheiten.

*Easy to connect. Easy to secure.*

Thanks to the T-LOC system, the boxes can be opened, closed, or securely connected to each other with a single turn – enabling quick and safe transitions between lessons.



## Robust, langlebig und nachhaltig.

Aus recyclebarem ABS-Kunststoff gefertigt, schützt das Gehäuse zuverlässig vor Stößen. Perfekt für den intensiven Schulalltag – im Klassenzimmer, Medienraum oder unterwegs.

*Robust, durable, and sustainable.*

Non-slip work surface on the transport trolley with two external sockets on the rear of the housing.



## Diebstahlschutz.

Optional mit Sicherheitsverschluss. Aufbewahrung und Laden in passenden Lehrerzimmer-Möbeln möglich – platzsparend und geschützt.

*Anti-theft protection.*

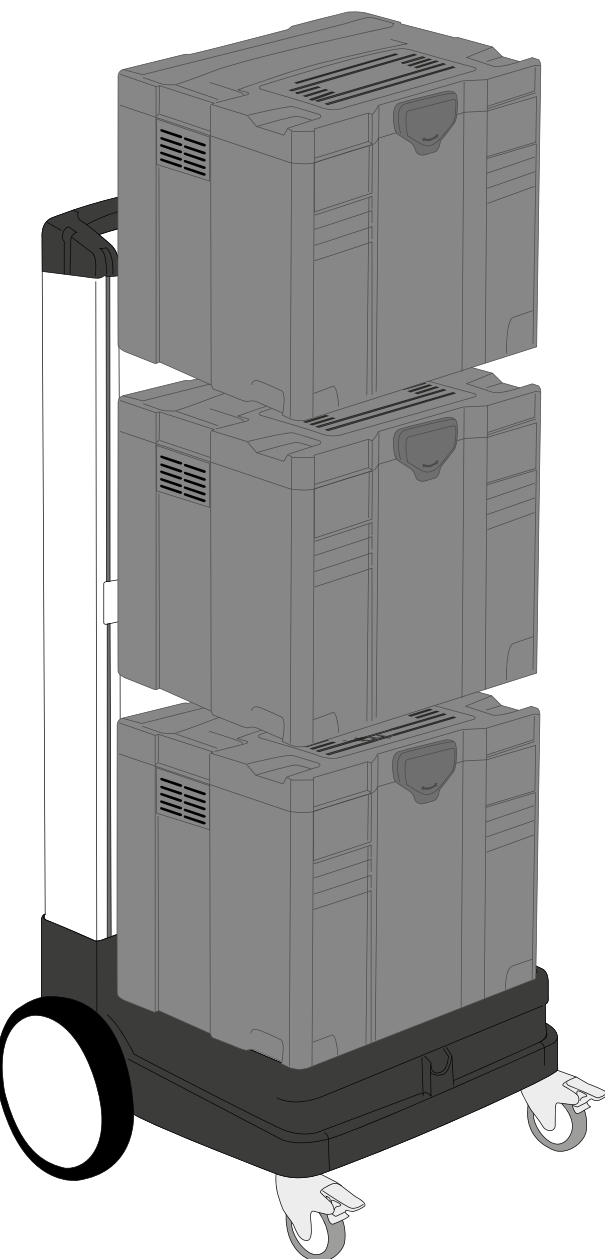
Optional with a security lock. Storage and charging possible in matching staff-room furniture – space-saving and protected.



# modular SYSTAINER®

## Modulares Management mit System.

Modular management with system.



Die systainer® sind perfekt aufeinander abgestimmt und können schnell und individuell gestapelt werden.

Bis zu drei tabty modular-Boxen finden auf dem patentierten Transportwagen „SYS-Roll“ Platz. Selbst der Transport über Treppen oder über andere Hindernisse stellt kein Problem dar. Bei der Entwicklung der Boxen wurde darauf geachtet, dass das Gewicht jeder einzelnen Box nicht zu hoch ist und von jedem problemlos geladen und transportiert werden kann.

Durch ein ausgeklügeltes Belüftungssystem ist selbst das Laden bei geschlossener Box problemlos möglich. Ein USB-Anschluss an der Ladeelektronik ermöglicht außerdem die kabelgebundene Synchronisierung der Geräte über einen Apple Rechner.

The systainers® are perfectly coordinated and can be stacked quickly and individually.

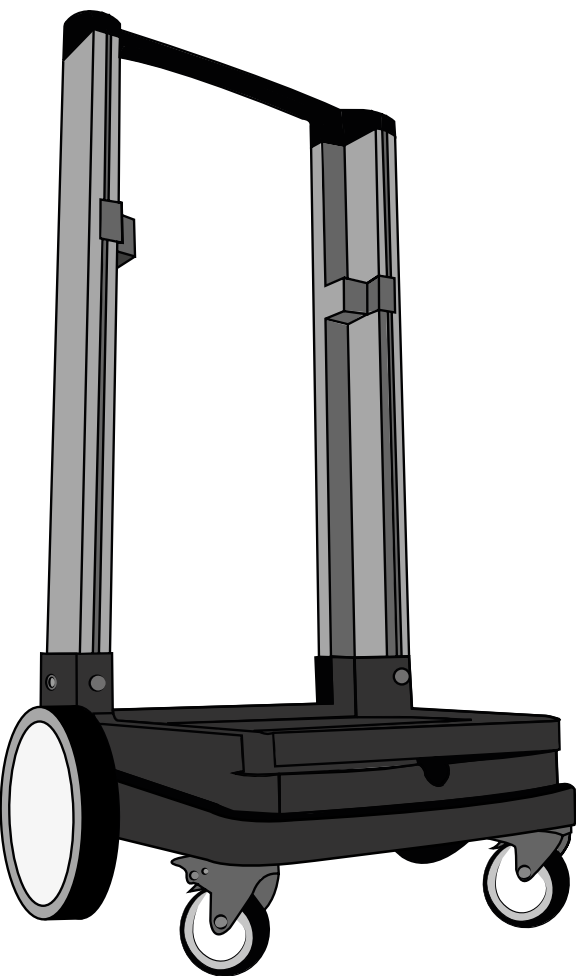
Up to three tabty modular boxes can be placed on the patented “SYS-Roll” transport trolley. Even transporting them up stairs or over other obstacles is no problem. When developing the boxes, our engineers made sure that the weight of each individual box was not too high and that it could be loaded and transported by anyone without any problems.

Thanks to a sophisticated ventilation system, even charging with the box closed is no problem. A USB port on the charging electronics also enables wired synchronization of the devices via an Apple computer.

# modular SYS-ROLL

## Stapeln und Transportieren.

Stacking and transporting.



Mit dem TANOS Transportroller SYS-Roll lassen sich bis zu 3 modular-Boxen sicher und bequem transportieren. Er kombiniert dabei die Funktionen eines Rollbretts und eines Sackwagens. Dank der extra großen Räder macht er sogar vor Treppenstufen nicht halt. Beide Frontrollen sind zudem drehbar und lassen sich mit nur einem Handgriff feststellen. Im Lieferumfang befindet sich außerdem ein Sicherungsgurt zur Befestigung der geladenen Boxen. Dieser kann – neben weiterem Zubehör – in der Schublade im Boden des Rollers verstaut werden.

The TANOS SYS-Roll transport trolley can be used to transport up to 3 modular boxes safely and conveniently. It combines the functions of a roller board and a hand truck. Thanks to its extra-large wheels, it can even handle steps. Both front casters are swivel casters and can be locked with a single hand movement. The scope of delivery also includes a safety belt for securing the loaded boxes. This can be stored in the drawer in the bottom of the roller, along with other accessories.

<b>Maße (LxBxH)</b> Dimensions (LxWxH)	60 x 44 x 110 cm
<b>Tragkraft</b> Load capacity	100 kg

<b>Tragkraft Schublade</b> Load capacity drawer	5 kg
<b>Gewicht</b> Weight	6,5 kg

# modular

SPECS

Geräteinfos Device info	Produkttyp Product type	Multi-Device Ladekoffer für portable USB-C-Geräte Multi-device charging box for portable USB-C devices
	Lieferumfang Package content	2 m Anschlusskabel C13 auf landesspezifischen Stecker, Bedienungsanleitung 2 m connection cable C13 to country-specific plug, manual
	Zertifikate Certificates	CE / FCC / ROHS
	Max. Anzahl Koffer pro Wagen Max. Number of cases per cart	3 Modular Systainer 3 Modular systainer®
Maße / Gewicht Sizes / Weight	Maße (LxBxH) Dimensions (LxWxH)	39,6 x 31,5 x 39,6 cm
	Gerätegewicht Net weight	4,9 kg
	Max. Anzahl Koffer pro SysRoll Max. Number of cases per SysRoll	3
Ladeelektronik Charger	Lademethode Charging method	BC1.2
	Eingangsspannung Input voltage	100-240v 2A 50/60HZ
	Anzahl Ladeanschlüsse Number of ports	10
	USB-Datenübertragung USB data Transfer	Ja - bis zu 480Mbps Yes - up to 480Mbps
	Ladeausgangsleistung Charging output power	Max 12W per USB-C-Port, 5V@2.4A
	Lüfter Cooling fan	Ja Yes
	LED-Ladeanzeige LED charging indicator	Nein No
	Sicherheit Security	Überstrom-, Überspannungs- und Kurzschlusschutz Over-current, over-voltage, short circuit protection





# charge



# charge



## Casebau-Technik für den Schulalltag.

Flightcase technology for everyday school life.

Der tabty charge Koffer wurde für den anspruchsvollen Dauereinsatz entwickelt und basiert auf bewährter Technik aus dem professionellen Casebau der Veranstaltungstechnik. Konzipiert für höchste Belastbarkeit im täglichen Betrieb, ist er die ideale Lösung für den organisierten iPad-Einsatz im Schulalltag. Bis zu 16 Tablets lassen sich gleichzeitig laden und synchronisieren – zuverlässig, effizient und sicher. Die extrem robuste Bauweise, durchdachte Sicherheitsfeatures und eine praxisorientierte Handhabung machen den Koffer zu einem langlebigen und verlässlichen Begleiter für den professionellen Einsatz im Bildungsbereich.

The tabty charge case was developed for demanding continuous use and is based on proven technology from professional flightcase construction in event technology. Designed for maximum resilience in daily operation, it is the ideal solution for organized iPad use in everyday school life. Up to 16 tablets can be charged and synchronised simultaneously – reliably, efficiently, and securely. The extremely robust construction, well-thought-out safety features, and practical handling make the case a durable and reliable companion for professional use in the education sector.

# charge

FUNCTIONS

## Laden, Synchronisieren und Organisieren.

Charge, synchronise and organise.



### Gleichzeitiges Laden und Synchronisieren.

Bis zu 16 Tablets können parallel über USB-C geladen und synchronisiert werden – auch bei geschlossenem Koffer. 16 gepolsterte Fächer für Tablets inklusive Hüllen sowie ein Zubehörfach sorgen für eine sichere und übersichtliche Aufbewahrung – ideal für den flexiblen Einsatz im Klassenraum.

#### Simultaneous charging and synchronisation.

Up to 16 tablets can be charged and synchronised simultaneously via USB-C – even when the case is closed. Sixteen padded compartments for tablets, including cases, and an additional accessory compartment ensure clear and secure storage – ideal for flexible use in the classroom.

### Robust, sicher und diebstahlgeschützt.

Zwei stabile Butterfly-Verschlüsse ermöglichen die Sicherung mit Vorhängeschlössern und schützen die Geräte zuverlässig vor unbefugtem Zugriff.

#### Robust, secure and theft-proof.

Two sturdy butterfly locks allow you to secure the unit with padlocks, reliably protecting the equipment from unauthorised access.

### Mobiler Begleiter mit Komfort.

Rollen, ein dreistufiger Teleskopgriff sowie seitliche Tragegriffe ermöglichen einen komfortablen Transport – auch bei voller Beladung.

#### Mobile companion with comfort.

Casters, a three-stage telescopic handle and side handles ensure comfortable transport – even when fully loaded.



# charge

SPECS

Geräteinfos Device info	Produkttyp Product type	Multi-Device Ladekoffer für portable USB-C-Geräte Multi-device charging box for portable USB-C devices
	Lieferumfang Package content	2 m Anschlusskabel C13 auf landesspezifischen Stecker, Bedienungsanleitung 2 m connection cable C13 to country-specific plug, manual
	Zertifikate Certificates	CE / FCC / ROHS
Maße / Gewicht Sizes / Weight	Maße (LxBxH) Dimensions (LxWxH)	39,7 x 55,7 x 38,5 cm
	Gerätegewicht Net weight	14 kg
Ladeelektronik Charger	Lademethode Charging method	BC1.2
	Eingangsspannung Input voltage	200-240v 2A 50/60HZ
	Anzahl Ladeanschlüsse Number of ports	16
	USB-Datenübertragung USB data Transfer	Ja - bis zu 480Mbps yes - up to 480Mbps
	Ladeausgangsleistung Charging output power	Max 12W per USB-C-Port 5V@2.4A
	Lüfter Cooling fan	Ja yes
	LED-Ladeanzeige LED charging indicator	Ja yes
	Sicherheit Security	Überstrom-, Überspannungs- und Kurzschlusschutz Over-current, over-voltage, short circuit protection



tabty



# bag



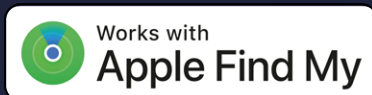
## Unterwegs sicher verstaut.

Safely stored on the go.

Flexibel, mobil und sicher – tabty bag eröffnet neue Möglichkeiten für den Unterricht im Freien und den mobilen Einsatz von Tablets außerhalb des Klassenzimmers. Mit ihrem geringen Gewicht ermöglicht die Tasche einen komfortablen Transport auch über längere Strecken, während bis zu fünf Geräte in großzügig gepolsterten Fächern sicher untergebracht werden können. Ein zusätzliches Fach schafft Platz für Kabel, Adapter und weiteres Zubehör. Optional lässt sich ein Ladegerät integrieren, das die Tablets direkt in der geöffneten Tasche gleichzeitig auflädt. Die Kombination aus leichtem, durchdachtem Design und hochwertigem Schutz macht tabty bag zu einer zuverlässigen Lösung für den täglichen, mobilen Einsatz von Tablets im Schulalltag und im Freien.

Flexible, mobile and secure – tabty bag opens up new possibilities for outdoor teaching and mobile use of tablets outside the classroom. Its low weight makes the bag comfortable to carry even over longer distances, while up to five devices can be safely stored in generously padded compartments. An additional compartment provides space for cables, adapters and other accessories. A charger can be integrated as an option, allowing the tablets to be charged simultaneously while the bag is open. The combination of lightweight, well-thought-out design and high-quality protection makes tabty bag a reliable solution for the daily, mobile use of tablets in everyday school life and outdoors.

<b>Maße (LxBxH)</b> Dimensions (LxWxH)	30 x 17 x 22 cm	<b>Farben</b> Colours	rot, schwarz red, black
<b>Kapazität</b> Capacity	5 Tablets + 1 Zubehörfach 5 devices + 1 accessory section	<b>Gewicht</b> Weight	0,8 kg



# pen



## Einfach ergonomisch schreiben und zeichnen.

Ergonomic writing & drawing

tabty pen ist der ideale iPad-Stift für den Schulalltag – präzise, ergonomisch und zuverlässig. Mit Neigungs- und Handballenerkennung ermöglicht er natürliches Schreiben und Zeichnen. Der Akku hält bis zu 10 Stunden und wird einfach per USB-C geladen. Erhältlich in coolen Farben, die perfekt zum individuellen Stil passen. Zertifiziert vom Institut für Gesundheit und Ergonomie – für entspanntes, digitales Lernen.

tabty pen is the ideal iPad pen for everyday school use – precise, ergonomic, and reliable. With tilt and palm recognition, it enables natural writing and drawing. The battery lasts up to 10 hours and is easily charged via USB-C. Available in cool colors that perfectly match your individual style. Certified by the Institute for Health and Ergonomics – for relaxed digital learning.



### Ausgezeichnete Ergonomie inklusive

Innovatives und modernes Design mit IGR-Gütesiegel „Ergonomisches Produkt“

### Excellent ergonomics included

Innovative and modern design with IGR seal of approval “Ergonomic Product”



# pen HIGHLIGHTS





Verloren? Findet immer zu dir zurück.  
Lost? It always finds its way back to you.

tabty pen in der Find My-Variante lässt sich im Falle eines Verlusts einfach wiederfinden. Möglich macht das die integrierte Ortungsfunktion, die nach dem gleichen Prinzip wie die bekannte AirTag-Ortungslösung arbeitet. Der tabty pen mit Ortungsfunktion ist offiziell im Apple Find My-Programm zertifiziert.

The Find My version of the tabty pen can be easily located if lost. This is made possible by the integrated tracking function, which works on the same principle as the well-known AirTag tracking solution. The tabty pen with tracking function is officially certified in the Apple Find My program.

Geprüfte Ergonomie für jeden Tag.  
Tested ergonomics for every day.



tabty pen wurde sorgfältig nach ergonomischen Gesichtspunkten entwickelt, um auch bei längerem Schreiben oder Zeichnen eine komfortable Handhabung zu gewährleisten. Seine ausgewogene Form und sein geringes Gewicht tragen dazu bei, die Belastung von Hand und Handgelenk zu verringern. Die ergonomischen Eigenschaften von tabty pen wurden vom IGR (Institut für Gesundheit und Ergonomie) in Deutschland unabhängig getestet und zertifiziert, welches seine Eignung für eine gesunde, langfristige Nutzung bestätigt.

tabty pen has been carefully designed with ergonomics in mind to ensure comfortable handling even during prolonged writing or drawing. Its balanced shape and light weight help reduce strain on the hand and wrist. The ergonomic properties of tabty pen have been independently tested and certified by the IGR (Institute for Health and Ergonomics) in Germany, confirming its suitability for healthy, long-term use.

Kompatible Endgeräte Compatible devices	11" iPad Pro (1./2./3./4. Gen.), 11" iPad Air (M2) 2024, 13" iPad Air (M2) 2024, 13" iPad Pro (M4) 2024, All iPad 2018+
Akkulaufzeit Battery life	Bis zu 10 Std Up to 10 hours
Ladezeit Charging time	0 - 100% ~ 40 Min.
Artikelgewicht Product weight	22 g
Maße (LxBxH) Size	157 x 15 mm (mit Kappe / with cap)
Ladestandanzeige LED charging indicator	LED
Geräteortung Device tracking	Pen: Nein / No Pen find my: Ja / Yes
Zertifikate Certificates	CE, UKCA, FCC, RoHS
Farbvarianten Color options	<div><div>Raven</div><div>Jungle</div><div>Ocean</div><div>Candy</div></div>







Accovo GmbH  
Bajuwarenstrasse 2f  
93053 Regensburg - Germany  
[www.accovo.de](http://www.accovo.de)

Tel. +49 (0)941 78 059 350  
[info@accovo.de](mailto:info@accovo.de)